

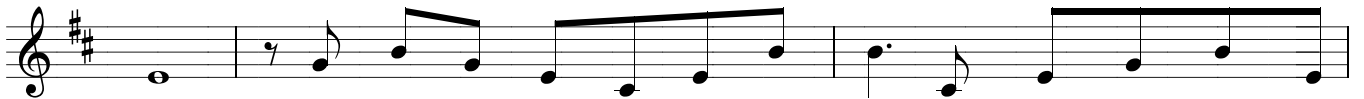
Nhớ Về Bêlem

(ngoài phụng vụ)

Ign. Nguyễn Hùng Lân



Khi gió đông về trên khắp nẻo đường, là khi tâm hồn xao xuyến bâng
Theo ánh sao xưa mau đến tôn thờ. Hài nhi giáng trần sao quá đôn



khuâng. Theo dấu mục đồng tìm về chốn cũ, chuông bò giá rét lạnh
sơ. Con Chúa ra đời lạnh lùng buốt giá, vì thương nhân thế tội



cảm, giữa trời Bê Lem tuyết giăng ngang. Con Chúa ra đời Hài nhi thơ
nhớ, thế mà sao ta vẫn ở hờ? Hãy đến tôn thờ Hài nhi thơ



bé, giáng trần liêu thân cứu thế. Chính Ngài là nguồn sức
bé, sống cùng Ngài bên hang đá, cảm nhận tình yêu cao



sống là niềm tin chứa chan cõi lòng. Bê Lem chốn
quý của Ngài trao dâng cho nhân trần.



xưa, mịt mù sương tuyết bao la, giữa hang lừa nôi rơm đôn sơ.



Giê-su Chúa ta sinh hạ trong đêm đông lạnh buốt giá, chỉ vì thương ta nên đã



giáng thế, người ơi mau đến hát ca.